



LEGGI E CONSERVA QUESTE ISTRUZIONI / READ AND SAVE THESE INSTRUCTIONS / READ CAREFULLY IN THE TEXT

Dimensiuni (mm) / Wymiary (mm)

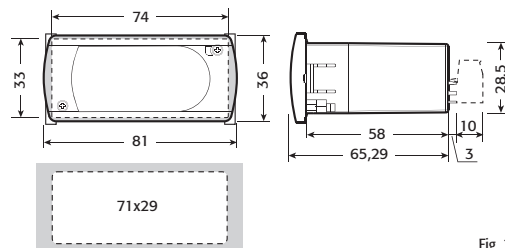


Fig. 1

Montajul pe cutie / Montaj na panelu

Prin fata (cu 2 suruburi Ø 2,5x12 mm) / Przy pomocy wkrętów 2,5 x 12mm wkręcanych od przodu.

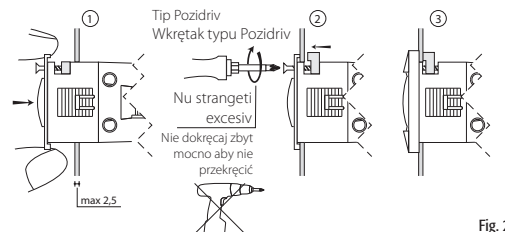


Fig. 2

Prin spate (cu 2 opritoare) / Lub przy pomocy uchwytów mocujących do panelu od wewnątrz

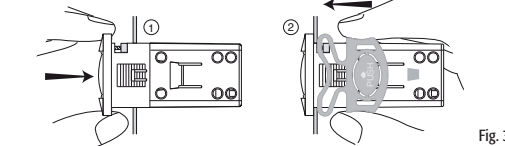


Fig. 3

Conexiuni electrice / Podłączenia elektryczne

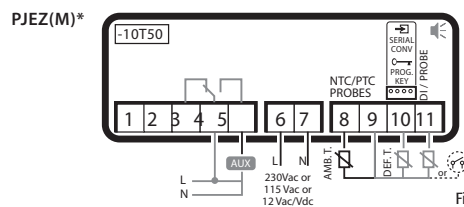
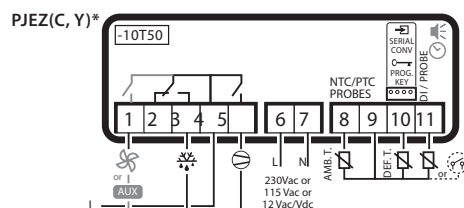
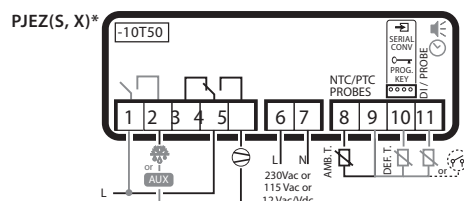


Fig. 4

Table of alarm codes and descriptions, including columns for alarm code, buzzer, LED, alarm description, and parameters.

Table of alarm parameters, including columns for alarm code, buzzer, LED, description, and associated parameters.

ATENȚIE: separate pe cat mai bine possible cablurile senzilor si intrarilor digitale de cablurile incarcate inductive si de cablurile de alimentare pentru a evita posibile perturbatii electromagnetice.

UWAGA: przewody czujników i wejść cyfrowych należy prowadzić najdalej jak to możliwe od przewodów zasilania i przewodów przenoszących obciążenia indukcyjne.

Eliminarea produsului: Aparatul(produsul) trebuie eliminat in mod separat in conformitate cu legislatia, in vigoare, pentru eliminarea deseurilor.

Descriere: PJEZ* (modelele S,C,Y si X) reprezinta o gama de controlere cu microprocesor electronic, cu afisaj cu LED, produs pentru controlul instalatiilor frigorifice, a vitrinelor si dulapurilor frigorifice.

Table with technical specifications including power supply, inputs, relay, and sensor details.

Table with operating conditions, classification, and maintenance information.

ATENȚIE: nu apropiati cablurile de faza la mai puțin de 3 cm de partea de jos a aparatului sau de senzori; pentru conexiuni folositi doar fire de cupru.

AVERTIZARI IMPORTANTE: Produsele CAREL sunt un dispozitive unice, a caror functionalitate este specificata in documentatiile tehnice furnizate odata cu produsul sau care pot fi descarcate, chiar inainte de cumparare, de pe site-ul www.carel.com.

Opis: PJEZ* (modele S, C, Y, X) jest to seria sterowników elektronicznych mikroprocesorowych z wyświetlaczem LED, przeznaczona do sterowania ladami i wtryskami chłodniczymi.

Table with technical specifications for the Polish version, including power supply, inputs, and sensor details.

Table with operating conditions, classification, and maintenance information for the Polish version.

OSTRZEŻENIE: Przewody zasilania nie powinny być ułożone bliżej niż 3cm od dolnej krawędzi sterownika, nie powinny być prowadzone razem z przewodami czujników.

WAZNE UWAGI: Produkty firmy CAREL są wykonane zgodnie z obowiązującymi normami i technologiami, ich działanie jest opisane w dokumentacji technicznej dostarczonej wraz ze sterownikiem.

Table of parameters for the PJEZ* controller, including parameters for PAROLA, PARAMETRI SENZORILOR, and PARAMETRI COMPRESORULUI.

Table of parameters for the PJEZ* controller, including parameters for PARAMETRI DE CONTROL and PARAMETRI DE DEGRIVARE.

Table of parameters for the PJEZ* controller, including parameters for PARAMETRI DE ALARMA and PARAMETRI DE ALARMA.

Table of parameters for the PJEZ* controller, including parameters for PARAMETRI DE ALARMA and PARAMETRI DE ALARMA.

Table of parameters for the PJEZ* controller, including parameters for PARAMETRI DE ALARMA and PARAMETRI DE ALARMA.

Table of parameters for the PJEZ* controller, including parameters for PARAMETRI DE ALARMA and PARAMETRI DE ALARMA.

Table of parameters for the PJEZ* controller, including parameters for PARAMETRI DE ALARMA and PARAMETRI DE ALARMA.

Lista de parametrici: Parametrii sunt prezentati in tabelul de mai jos, grupati in functie de functiile pe care le controleaza.

Table of parameters for the PJEZ* controller, including parameters for PARAMETRI DE ALARMA and PARAMETRI DE ALARMA.

Table of parameters for the PJEZ* controller, including parameters for PARAMETRI DE ALARMA and PARAMETRI DE ALARMA.

Table of parameters for the PJEZ* controller, including parameters for PARAMETRI DE ALARMA and PARAMETRI DE ALARMA.

Table of parameters for the PJEZ* controller, including parameters for PARAMETRI DE ALARMA and PARAMETRI DE ALARMA.

Table of parameters for the PJEZ* controller, including parameters for PARAMETRI DE ALARMA and PARAMETRI DE ALARMA.

Table of parameters for the PJEZ* controller, including parameters for PARAMETRI DE ALARMA and PARAMETRI DE ALARMA.

Table of parameters for the PJEZ* controller, including parameters for PARAMETRI DE ALARMA and PARAMETRI DE ALARMA.

Uwaga: parametry Easy Set* jest używany do wykorzystania jednego z 4 ustawień zapisanych w pamięci sterownika, każde ustawienie zawiera około 25 parametrów o ustalonych wartościach nastaw.

